

# CorePro LED PLT 4P



## CorePro LED PLT HF 18.5W 840 4P GX24q-4

A CorePro LED PLT 4P a hagyományos fénycsövek formájában készült LED-es fényforrás. Ez a termék ideális cseremegoldás az általános világítási alkalmazásokhoz: megfelel az alapvető világítástechnikai követelményeknek, jelentős energiamegtakarítást kínál, és környezetbarát.

### Termék adatok

| Általános információ   |                    |
|--|--------------------|
| Fejlesztés - foglalat  | GX24q-4            |
| Névleges élettartam  | 30 000 h           |
| Kapcsolási ciklus  | 200 000            |
| Lighting Technology  | LED                |
| Fényárammérési referencia  | Sphere             |
| Technikai adatok   |                    |
| Színkód  | 840 [CCT of 4000K] |
| Sugárzási szög (névleges)  | 120 fok            |
| Fényáram   | 2 250 lm           |
| Fényhasznosítás (névleges) (névleges)  | 121 lm/W           |
| Színmegjelölés   | Hideg fehér (CW)   |
| Korrelált színhőmérséklet (névl.)  | 4000 K             |
| Színkonzisztencia  | <6                 |
| Színvisszaadási index (CRI)  | 82                 |
| Fényerő-megmaradás (LLMF) a névleges élettartam végén (névleges)                                     | 70 %               |
| Photobiological safety according to EN 62471   | RG1                |
| Működtetés és elektronika  |                    |
| Hálózati frekvencia  | 20K-80K Hz         |
| Bemeneti frekvencia  | 20 K-80 K Hz       |
| Teljesítményfelvétel   | 18,5 W             |
| Fényforrás árama (max)   | 400 mA             |
| Fényforrás árama (minimum)   | 250 mA             |
| Indulási idő (névleges)  | 0,5 s              |
| Felfutási idő 60%-os fényáramig  | 0,5 s              |
| Teljesítménytényező (tört)   | 0,9                |
| Feszültség (névleges)  | 20-60 V            |
| LED alternative to fluorescent lamp power  | 42 W               |
| Induló áramlökés a hálózaton   | -                  |
| Fényforrások maximális száma a miniatűr megszakítón (B típus, 10A) – Hálózati                        | -                  |
| Fényforrások max. száma a miniatűr megszakítón (B típus, 10A) – EM-előtét kiegyenlítő kond. nélkül   | -                  |
| Fényforrások max. száma a miniatűr megszakítón (B típus, 10A) – EM-előtét kiegyenlítő kondenzátorral | -                  |
| Fényforrások maximális száma a miniatűr megszakítón (B típus, 16A) – Hálózati                        | -                  |
| Fényforrások max. száma a miniatűr megszakítón (B típus, 16A) – EM-előtét kiegyenlítő kond. nélkül   | -                  |
| Fényforrások max. száma a miniatűr megszakítón (B típus, 16A) – EM-előtét kiegyenlítő kondenzátorral | -                  |
| Előtét-kompatibilitás  | HF                 |

# CorePro LED PLT 4P

## Hőmérséklet

|   |                     |
|---|---------------------|
| Környezetihőmérséklet-tartomány             | -20 és 35 °C között |
| A foglalat hőmérséklete, maximum (névleges) | 75 °C               |

## Vezérlők és fényerő-szabályozás

|               |     |
|---------------|-----|
| Szabályozható | Nem |
|---------------|-----|

## Mechanika és tokozás

|                        |         |
|------------------------|---------|
| Fényforrás kialakítása | Matt    |
| Fényforrás anyaga      | Műanyag |
| Fényforrásbúra formája | PL-T    |

## Tanúsítvány és alkalmazási területek

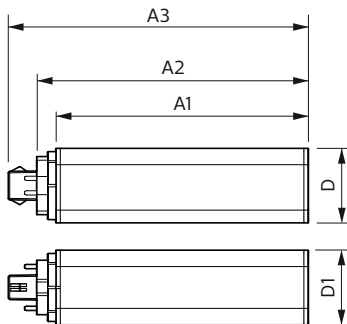
|                                |   |
|--------------------------------|---|
| Energiatakarékosági osztály    | E   |
| Energiatakarékos termék        | Igen  |
| Jóváhagyási jelzések           | Megfelel az RoHS irányelvnek<br>KEMA Keur tanúsítvány |
| Energiafogyasztás kWh/1000 óra | 19 kWh  |
| EPREL-regisztrációs szám       | 1361427   |

|                                 |      |
|---------------------------------|------|
| CE jelölés                      | Igen |
| Megfelel az EU RoHS irányelvnek | Igen |

## Termékadatok

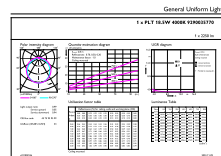
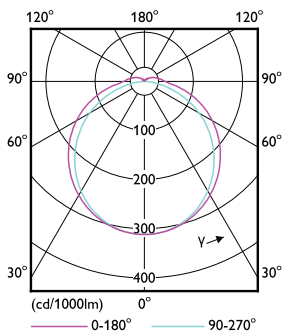
|                                     |  |
|-------------------------------------|--|
| A termék megrendelési neve          | CorePro LED PLT HF 18.5W 840<br>4P GX24q-4 |
| Teljes terméknév                    | CorePro LED PLT HF 18.5W 840<br>4P GX24q-4 |
| Full EOC                            | 871951448790100                            |
| Rendelési kód                       | 48790100                                   |
| Cikkszám (12NC)                     | 929003577002                               |
| Számláló – mennyiség csomagonként   | 1  |
| Nettó tömeg (darab)                 | 0,135 kg                                   |
| EAN/UPC – termék/csomagolás         | 8719514487901                              |
| Számláló – csomag külső dobozonként | 20   |
| EAN/UPC – gyűjtőcsomagolás          | 8719514487918                              |

## Méretezett rajza



| Product                                 | D1    | D     | A1     | A2     | A3     |
|---|-------|-------|--------|--------|--------|
| CorePro LED PLT HF 18.5W 840 4P GX24q-4 | 42 mm | 42 mm | 139 mm | 151 mm | 166 mm |

## Fotometriai adatok

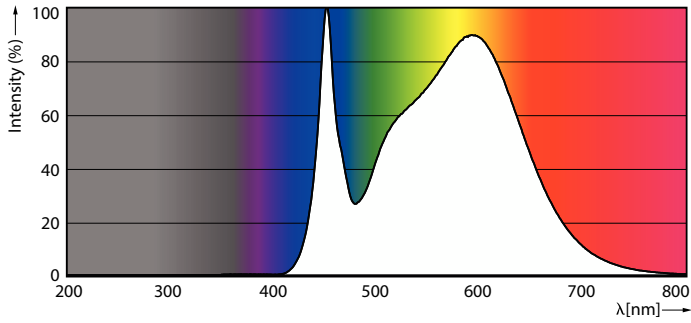


Light Distribution Diagram - CorePro LED PLT HF 18.5W 840 4P GX24q-4

General uniform lighting - CorePro LED PLT HF 18.5W 840 4P GX24q-4

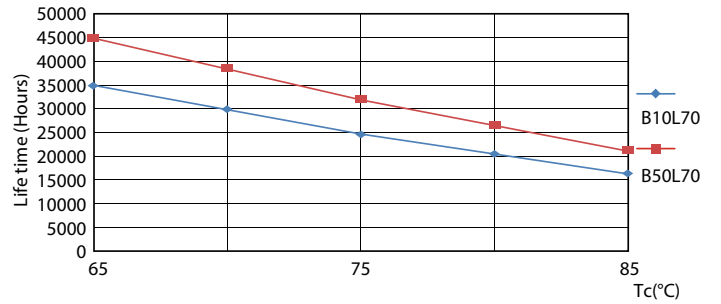
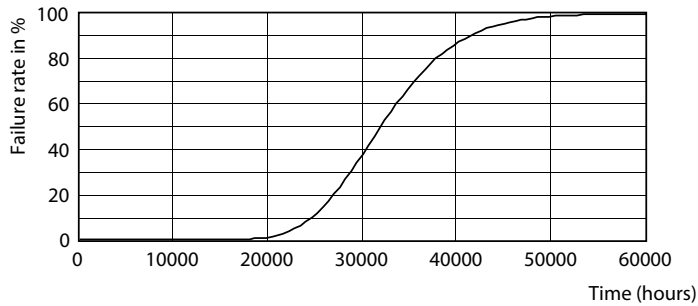
# CorePro LED PLT 4P

## Fotometriai adatok



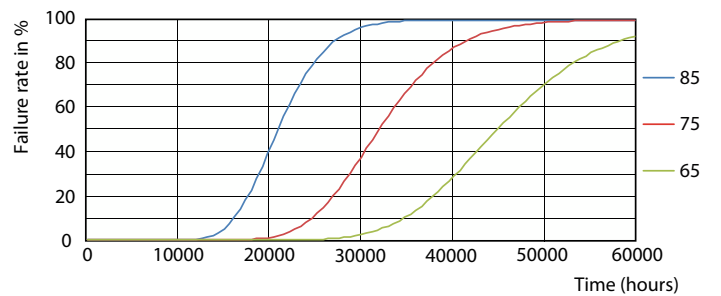
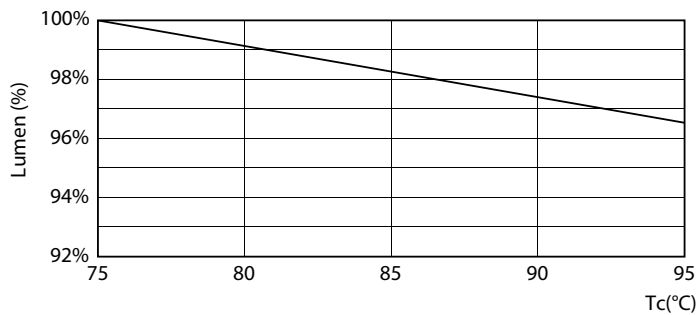
Spectral Power Distribution Colour - CorePro LED PLT HF 18.5W 840 4P  
GX24q-4

## Élettartam



Life Expectancy Diagram

LifetimeVsTc



Lumen Maintenance Diagram - CorePro LED PLT HF 18.5W 840 4P GX24q-4

FailureRate

## CorePro LED PLT 4P

### Élettartam



Lumen Maintenance Diagram - CorePro LED PLT HF 18.5W 840 4P GX24q-4

